

Wohlfühl- Urlaub

im Hotel Heinz

HOTEL *Heinz* ★★★★★

2023 / 2024

Genießen und entspannen

***Das Leben genießen,
gut essen, gemütlich
wohnen und sich rund-
um verwöhnen lassen.***

Zeit finden, erholen und entspannen in einem wunderschönen Hotel und einem vielseitigen Wellness-Bereich.

Unser Haus ist eine einmalige Symbiose aus dem Charme eines liebevoll renovierten, über 100 Jahre alten Familienbetriebes einerseits und modernen, lichten Anbauten andererseits. So sind wir in der Lage, Zimmer verschiedenster Art anzubieten: von gemütlich-rustikal bis zu klassisch-elegant.

Viele Stammgäste buchen gerne unsere kleinsten Zimmerkategorien mit dem Hinweis „wir halten uns ja eh kaum im Zimmer auf“ - vielleicht kein Wunder bei unserem weitläufigen Haus! Verbringen Sie den Tag mit einem guten Buch in unserer Bibliothek mit herrlichem Ausblick, bei einem hausgemachten Kuchen in unserer neuen Lobby mit Lounge oder in einer der unterschiedlichen Ruhezonen im Wellness-Bereich.





Vielfältige Landschaften

Urlaub in und mit der Natur

***Wir übertreiben nicht,
wenn wir sagen: „Unser
Haus liegt direkt am
Waldrand“***

Wenn Sie Richtung Nord-Osten aus der Türe treten, blicken Sie gleich auf den wunderbaren Naturpark Nassau und das ausgewiesene FFH-Naturschutzgebiet „Montabaurer Höhe“. Unser Hotelgrundstück erstreckt sich über eigene Koppeln hinunter zu den Weihern und den Brexbach-Auen und lädt selbst im Bademantel zu einem kleinen Spaziergang ein. Am besten schnüren Sie aber gleich die Wanderschuhe und starten zu einer etwas größeren Tour, wahlweise mit unseren Wanderführern oder auf eigene Faust!





Ein gutes Essen

*ist für uns der perfekte Abschluss
eines entspannenden Urlaubstages!*

Sie haben die Wahl, ob Sie unsere „Wellness-Verwöhnspension“ mit dem beliebten Vier-Gang-Menü buchen oder ob Sie lieber à la carte genießen möchten.

In jedem Fall erwartet Sie eine authentische, handgemachte Küche ohne Geschmacksverstärker und Zusatzstoffe. Wir kochen noch selbst und mit besten Zutaten - wo immer möglich von regionalen Anbietern, manchmal sogar aus dem eigenen Garten.

Als Partner der Initiative Kräuterwind verwenden wir besonders gerne frische Kräuter, die wir auch größtenteils selbst anbauen. Wir legen Wert auf fast vergessene Klassiker wie Omas Roulade, gute Schmorgerichte und saisonale Spezialitäten, kochen aber auch gerne einmal mit exotischen Gewürzen und modernen Einflüssen.

Vielfalt erleben Sie auch in den verschiedenen eingerichteten Restaurantbereichen: Vom gemütlichen Kannenbäcker Grill bis zu lichtdurchfluteten Wintergärten ist für jeden Geschmack etwas dabei.





Die Basis für Ihren Urlaub

Wählen Sie selbst, was Ihnen gut tut und wie Sie am liebsten entspannen möchten: wohltuende Massagen, wirkungsvolle Kosmetik, Sport, Meditation oder in der Natur. Alles ist möglich in unserem vielseitigen Haus.

Übernachtung mit Frühstück

Unser Familienbetrieb ist über die letzten 100 Jahre stetig erweitert und den Wünschen unserer Gäste angepasst worden. So bieten wir heute mit sechs verschiedenen Zimmerkategorien das passende Zimmer nach Geschmack & Budget. Wählen Sie ganz individuell, ob Sie zum Beispiel ein geräumiges, modernes Südflügel-Zimmer oder die kleinen, preisgünstigen Basiczimmer bevorzugen. Ausführliche Zimmerbeschreibungen und Bilder finden Sie auf den Seiten 11 bis 15.

- Übernachtung im Zimmer der jeweiligen Kategorie
- Frühstücksvariationen vom reichhaltigen Buffet
- Bademantel, Frotteeschuhe & 1 Flasche Mineralwasser auf dem Zimmer
- Nutzung der 2500 m² Wellness-, Bade- und Saunalandschaft
- Wasser & Tee im Wellness-Bereich kostenfrei
- Nutzung des Cardio- und Fitness-Bereichs
- kostenfreie Parkplätze

Hotel Heinz-Tipp

Gerne reservieren wir einen Tisch in unserem Restaurant zum Abendessen à la carte oder in unserer nahegelegenen Waldgaststube Flürchen. Bitte beachten Sie, dass an Wochenende/Feiertagen ohne rechtzeitige Reservierung manchmal nur noch Tische zu Randzeiten verfügbar sind.

Zahl der Übernachtungen		1 Übernachtung			2 Übernachtungen			3 Übernachtungen		
	Saison	Special	Standard	HS/WE	Special	Standard	HS/WE	Special	Standard	HS/WE
Einzelzimmer	Basic	90,-	105,-	122,-	180,-	210,-	244,-	270,-	315,-	366,-
	Klassik	102,-	118,-	135,-	204,-	236,-	270,-	306,-	354,-	405,-
	French als EZ	117,-	133,-	149,-	234,-	266,-	298,-	351,-	399,-	447,-
	Aufschlag DZ zur EZ-Nutzung	45,-	45,-	45,-	90,-	90,-	90,-	135,-	135,-	135,-
Doppelzimmer	Basic	81,-	93,-	110,-	162,-	186,-	220,-	243,-	279,-	330,-
	Klassik	91,-	104,-	121,-	182,-	208,-	242,-	273,-	312,-	363,-
	Lebensart	125,-	137,-	154,-	250,-	274,-	308,-	375,-	411,-	462,-
	Themenzimmer	136,-	148,-	165,-	272,-	296,-	330,-	408,-	444,-	495,-
	Suite	167,-	179,-	196,-	334,-	358,-	392,-	501,-	537,-	588,-

alle Preise gelten pro Person





Unsere Wellness-Verwöhn Pension (Halbpension)

Sie möchten ein Rundum-Sorglos-Paket um Ihren Aufenthalt bei uns zu genießen? Dann empfehlen wir Ihnen unsere beliebte Wellness-Verwöhn Pension!

Unser Küchenteam kredenzt Ihnen jeden Abend ein feines, saisonal geprägtes Vier-Gang-Menü mit verschiedenen Hauptgerichten zur Wahl. Dazu viele kleine Annehmlichkeiten für einen aktiven und entspannenden Aufenthalt:

- Übernachtung im Zimmer der jeweiligen Kategorie
- Frühstücksvariationen vom reichhaltigen Buffet
- Bademantel, Frotteeschuhe & 1 Flasche Mineralwasser auf dem Zimmer
- Nutzung der 2500 m² Wellness-, Bade- und Saunalandschaft
- Wasser & Tee im Wellness-Bereich kostenfrei
- Nutzung des Cardio- und Fitness-Bereichs
- kostenfreie Parkplätze
- Begrüßungsdrink und Hausführung am Anreisetag
- am Abend täglich feines 4-Gang-Menü mit verschiedenen Hauptgängen zur Wahl: klassisch, vegetarisch oder Wellness-Vital
- Teilnahme (auf Wunsch) am täglich wechselnden Vital-Programm (siehe auch Seite 23)
- Wanderkarten und Rucksack leihweise
- freie Nutzung der Hotel-Fahrräder solange Vorrat reicht (E-Bikes gg. Aufpreis)

Zahl der Übernachtungen		1 Übernachtung <small>(Grün entspricht Kennenlern-/Sunday-Special)</small>			2 Übernachtungen			3 Übernachtungen		
	Saison	Special	Standard	HS/WE	Special	Standard	HS/WE	Special	Standard	HS/WE
Einzelzimmer	Basic	136,-	151,-	168,-	272,-	302,-	336,-	408,-	453,-	504,-
	Klassik	148,-	164,-	181,-	296,-	328,-	362,-	444,-	492,-	543,-
	French als EZ	164,-	180,-	197,-	328,-	360,-	394,-	492,-	540,-	591,-
	Aufschlag DZ zur EZ-Nutzung	45,-	45,-	45,-	90,-	90,-	90,-	135,-	135,-	135,-
Doppelzimmer	Basic	128,-	141,-	158,-	256,-	282,-	316,-	384,-	423,-	474,-
	Klassik	139,-	152,-	169,-	278,-	304,-	338,-	417,-	456,-	507,-
	Lebensart	173,-	184,-	201,-	346,-	368,-	402,-	519,-	552,-	603,-
	Themenzimmer	183,-	196,-	213,-	366,-	392,-	426,-	549,-	588,-	639,-
	Suite	215,-	227,-	244,-	430,-	454,-	488,-	645,-	681,-	732,-

alle Preise gelten pro Person, Babybett 10,- €, Zustellbett 35,- € inkl. Frühstück,



Gut zu wissen:

Unser Zimmerpreise unterscheiden sich je nach Reisetermin – gerne beraten wir Sie telefonisch oder Sie prüfen Ihren Wunschtermin unter www.hotel-heinz.de/buchung

- Special** Gültig ab 5 Übernachtungen oder zu speziell ausgewiesenen Zeiten
- Standard** Standard-Rate
- HS/WE** Hochsaison & Wochenende besonders frequentierte Zeiten

Zimmer und Wellness-Bereich stehen am Anreisetag ab 14:00 Uhr (sonntags ab 15:00 Uhr) und bis 11:30 Uhr am Abreisetag zur Verfügung.

Eine vorherige oder anschließende Nutzung der Zimmer und/oder des Wellness-Bereichs ist je nach Belegung des Hauses unter Umständen möglich – solange freie Zimmer und/oder Plätze im Wellness-Bereich verfügbar sind. Einen Anspruch hierauf können wir leider nicht zusagen. Wenn Sie den Zutritt zum Wellness-Bereich am Anreisetag früher und/oder Abreisetag länger garantiert haben möchten, bieten wir Ihnen die Buchung einer vergünstigten Tageskarte „Thermentag“ für 15,- € (regulär 30,- bis 35,- €) an. Bitte denken Sie hier an rechtzeitige Vorbuchung, da die Plätze im Interesse aller Gäste beschränkt sind.

Wohnen wie Sie möchten!



Wählen Sie Ihr Zimmer ganz nach Ihren Wünschen. Die preisgünstige Basic-Kategorie, Klassik oder Lebensart mit noch mehr Raum und Komfort. In unseren unterschiedlich eingerichteten Räumen finden Sie "Ihr" Zimmer, passend auf Ihre persönlichen Bedürfnisse abgestimmt.

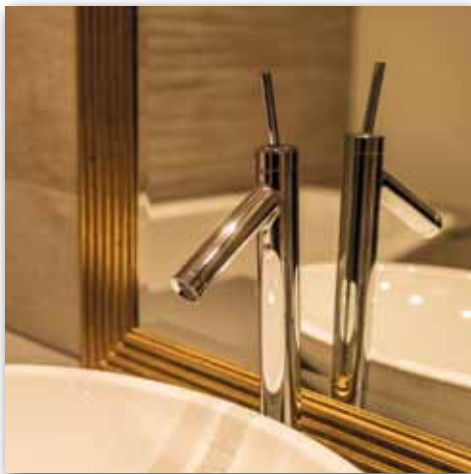
Alle Abbildungen sind lediglich Beispiele unserer vielfältigen Wohnräume. Farbgebung, Schnitt und Möblierung können sich unterscheiden.



Die Suiten, elegante Highlights

Unsere beiden Suiten sind die idealen Refugien für längere Aufenthalte, einen besonderen Anlass oder einfach alle, die ein wenig mehr Raum schätzen...

Beide zeichnen sich durch ein großzügiges Raumangebot mit separatem Wohn- und Schlafraum mit jeweils eigenem Balkon, Arbeits-/Esstisch, komfortabler Sofa-Ecke, zwei Fernsehern und einem edlen Bad mit Wanne, Dusche und separatem WC aus.



Südflügel Suite

Die erst 2017 fertig gestellte Suite bietet Ihnen besonderen Komfort auf 65 qm im Obergeschoss unseres neuen Südflügel-Trakts über dem Hotel-Portal. Ein weiter Blick über die Stadt und auf die Koblenzer Wälder ist garantiert - bei gutem Wetter sogar bis zu den Höhen von Eifel & Hunsrück.

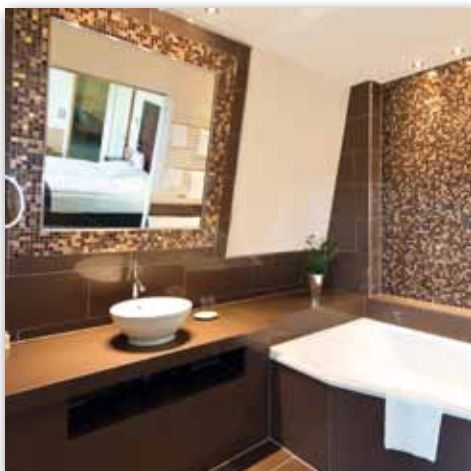
Abtrennbarer Wohn- und Schlafbereich (je 30 qm), besondere Raumhöhe und stilvoll-moderne Einrichtung in Grau- und Crème-Tönen, dazu warme Akzente in Kupfer, Braun und Lila. Zwei Sitzbalkone, individuell regelbare Klimaanlage, Schall- & Allergieschutz-Fenster, geräumiges Bad mit Doppelwanne, Dusche, WC und separates Gäste-WC.



Suite Griemert

im Obergeschoss über unserem Wellness-Bereich mit Blick zum Wald gelegen. Hier haben Sie aus den bodentiefen Fenstern einen bezaubernden Blick über unser idyllisches Tal mit Weihern, Wald und Weiden und den ersten Sonnenstrahlen des Tages.

Großer Wohn- und kleinerer Schlafraum auf 50 qm Gesamtfläche. Ausgesuchte Einrichtung in Crème-, Grau, Aubergine- und Goldtönen. Allergiker-freundliches Vinylparkett. Die große Wanne lädt zu einem Bad zu zweit ein. Gerne richten wir Ihnen hier auch Wellnessbäder wie das Rosenblütenbad oder das Romantikbad mit einem prickelnden Glas Sekt. Wichtig für Familien: Es gibt eine Verbindungstüre zu einem kleineren Doppelzimmer nebenan!



Suiten Südflügel oder Griemert

Übernachtung mit Frühstück p.P.

Special	Standard	HS/WE
ab 167,-	ab 179,-	ab 196,-

Wellness-Verwöhnspension (Halbpension) p.P.

Special	Standard	HS/WE
ab 215,-	ab 227,-	ab 244,-

Wenn Sie eine spezielle Suite wünschen, bitte unbedingt vorab bei der Reservierung mit unserem Reservierungsteam besprechen.

Themenzimmer

Weißes Gold

Der Name ist Programm: Ganz in Crèmebeige, Grau- und Silbertönen gehalten wie der Ton, das sogenannte „weiße Gold des Kannenbäckerlands“. Dazu wengefarbene Hölzer und eine gemütliche Badewanne mit edlem Mosaik mitten im Wohnraum - kein Wunder, dass dieses Zimmer meist ausgebucht ist. Ebenso verfügt das Zimmer über einen kleinen Sitzbalkon.



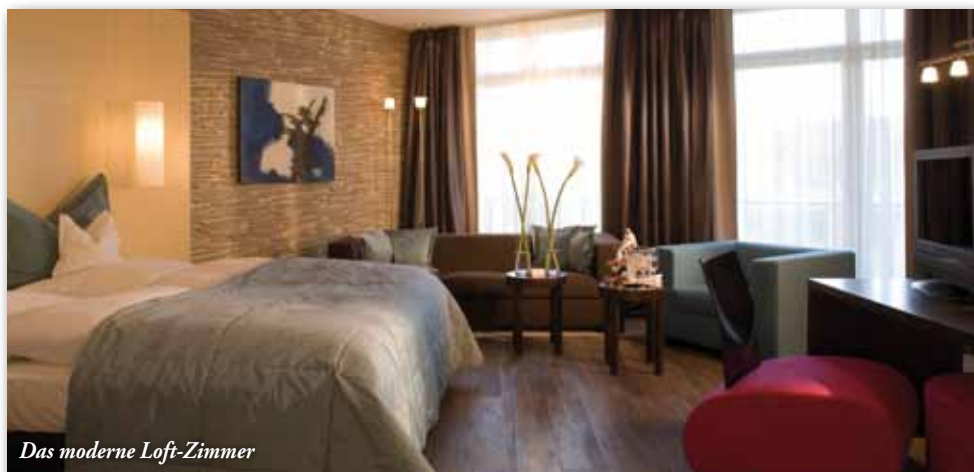
Blaue Stunde

Dieses Themenzimmer liegt im Stammhaus und verfügt über einen runden Erker mit weitem Blick über die Stadt - bei gutem Wetter kann man bis zu den Windrädern der Eifel schauen. Dort haben wir dann ein maßgefertigtes Sofa eingebaut und einen gemütlichen Sessel - so lässt es sich bestens dösen, schmökern oder fernsehen. Dazu eine separierter Schlafbereich und eine Schreibecke, alles in edlen Hölzern und sanften Blau- und Mauve-Tönen. Die „Blaue Stunde“ hat keinen Balkon, daher etwas günstiger als die anderen Themenzimmer.



Das moderne Loft-Zimmer

Eines unserer beliebtesten Themen-Zimmer: ein extravagantes und doch wohnliches Zimmer mit Natursteinwand, Flat-Screen und Designermöbeln sowie Marmorbad mit Badewanne und großem Balkon mit Waldblick.



Das Mondzimmer

Stimmungsvolles Wohlfühlzimmer im modernen Stil mit Kupfer-Mond-Kunstwerk, Flat-Screen und Kristalllüster. Dazu ein Marmorbad mit Badewanne und ein großer Balkon mit Waldblick.





Turmzimmer

Turmzimmer im Südflügel

mit über 40 m², Deckenhöhe 4 m, nicht einsehbarem Balkon und herrlichem Blick bis zu den Höhen von Eifel und Hunsrück. Geräumiges Wannenbad und große Sitzcke.

Die Juniorsuite

liegt ebenfalls im Südflügel-Trakt und ist mit rund 50 m² großzügig geschnitten. Neben dem großen Wohn-Schlafraum verfügt sie über einen separaten Schlafraum mit einem 100 x 200 cm Einzelbett für Kinder, eine dritte Person oder auch als Schnarcher-Zimmer. Das geräumige Bad mit Wanne und großer Dusche ist auch für Gäste mit Gehilfe geeignet. Kein Balkon.



Südflügel-Zimmer

Südflügel-Zimmer

Die Zimmer in unserem neuen Südflügel-Trakt wurden im Herbst 2017 fertig gestellt und sind unser ganzer Stolz: modern und doch gemütlich in dezenten Grau-Tönen und mit warmen Kontrasten von Altholz, Bordeaux- und Senftönen. Raumangebot ca. 32 m² mit feinem Eicheparkett, französischem Balkon, individuell regelbarer Klimaanlage, Schall- & Allergieschutz-Fenstern, lichtdurchflutetem Bad mit ebenerdiger Regen-Dusche und separatem WC. 2-Sitzer Sofa, Sessel, geräumiger Schreibtisch, ein 42-Zoll-TV, Minibar und Telefon.



Die Westerwälder Stube

Die Westerwälder Stube

Die Westerwälder Stube: Heimeliges Himmelbett-Zimmer im klassischen Stil mit teils antiken Westerwälder Möbeln, Holz-Dielenboden und Ohrenbacken-Sesseln. Dazu Marmorbad mit Badewanne und großer Balkon mit Waldblick.



Das mediterrane Zimmer

Das Mediterrane Zimmer

Das mediterrane Zimmer: Hell und gemütlich eingerichtet mit Holzboden, großer Sitzcke, Natursteinwand, romantischem Himmelbett sowie Marmorbad mit Badewanne und einem großem Balkon mit Waldblick.



Das Amorzimmer

Das Amorzimmer

Romantisches Zimmer mit Amors Engeln für Verliebte. Stilvoll und modern umgesetzte barocke Elemente sowie Marmorbad mit Badewanne (kein Balkon, nur bodentiefe Fenster, daher etwas günstiger als die anderen Themenzimmer).

Themenzimmer / Südflügel-Zimmer

Übernachtung mit Frühstück p.P.

Special	Standard	HS/WE
ab 136,-	ab 148,-	ab 165,-

Wellness-Verwöhnspension (Halbpension) p.P.

Special	Standard	HS/WE
ab 183,-	ab 196,-	ab 216,-

Wenn Sie ein spezielles Themenzimmer wünschen, bitte unbedingt vorab bei der Reservierung mit unserem Reservierungsteam besprechen.

Kategorie-Zimmer

NEU **Appartements**

Unsere beiden Appartements im Nebengebäude erwarten Sie ab Juni 2023 komplett renoviert: Mit großzügigen 42 m² und je zwei Räumen mit separater Schlafgelegenheit eignen sie sich ideal für Gäste, die mehr Platzkomfort wünschen, länger bei uns verweilen oder Hund und Familie dabei haben. Modernes Design, bodentiefe Dusche, Balkon bzw. Terrasse

Übernachtung mit Frühstück p.P.

Special	Standard	HS/WE
ab 136,-	ab 148,-	ab 165,-

Wellness-Verwöhn Pension (Halbpension) p.P.

Special	Standard	HS/WE
ab 183,-	ab 196,-	ab 213,-



Lebensart

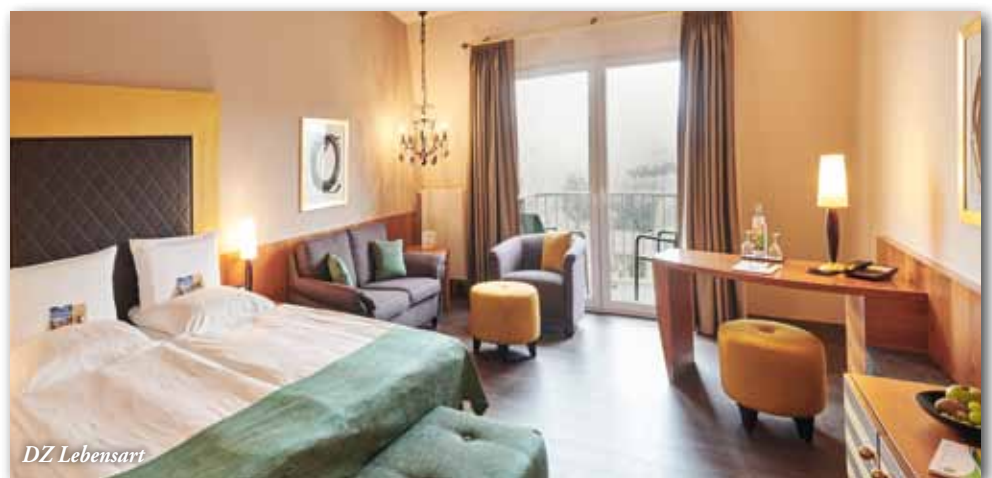
In besonders schöner Lage mit Blick in die Natur oder unsere Gartenanlagen. Der Großteil der Zimmer verfügt über Marmorbad und Balkon oder Loggia, Klimaanlage, wahlweise Dusche oder Badewanne.

Übernachtung mit Frühstück p.P.

Special	Standard	HS/WE
ab 125,-	ab 137,-	ab 154,-

Wellness-Verwöhn Pension (Halbpension) p.P.

Special	Standard	HS/WE
ab 173,-	ab 184,-	ab 201,-



Klassik

Im Gegensatz zur Basic-Kategorie verfügen sie über ein kleines „Extra“ – zum Beispiel Balkon oder Marmorbad oder Badewanne oder Klimaanlage, ein neues Design oder etwas mehr Platzangebot.

Übernachtung mit Frühstück p.P.

Special	Standard	HS/WE
ab 91,-	ab 104,-	ab 121,-

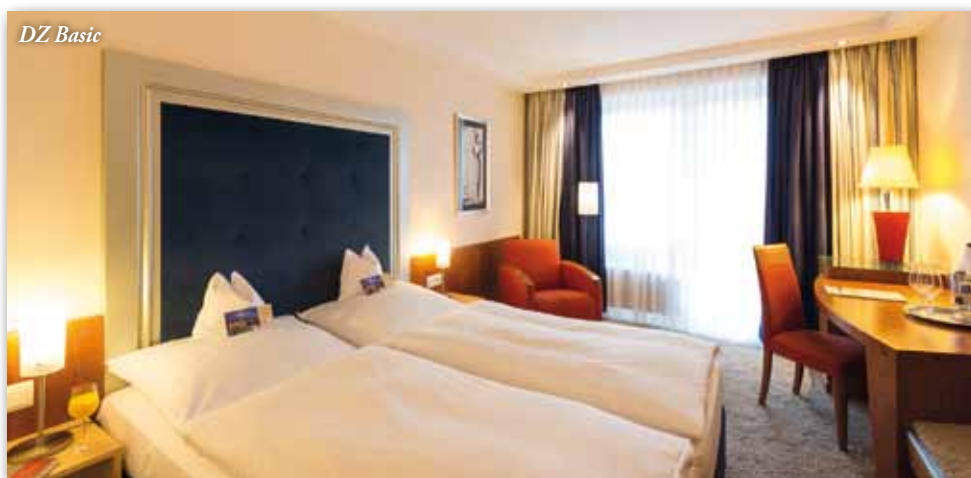
Wellness-Verwöhn Pension (Halbpension) p.P.

Special	Standard	HS/WE
ab 139,-	ab 152,-	ab 169,-





DZ Basic



DZ Basic



EZ Basic



Basic Frenchbed (1,40 m breites Bett)



EZ Klassik

Basic

Unsere kleinste Zimmer-Kategorie verfügt in aller Regel nicht über Balkon oder Badewanne. Natürlich sind auch diese Zimmer komplett ausgestattet mit Minibar, Telefon, TV und WLAN.

Basic

Übernachtung mit Frühstück p.P.

Special	Standard	HS/WE
ab 81,-	ab 93,-	ab 110,-

Wellness-Verwöhnension (Halbpension) p.P.

Special	Standard	HS/WE
ab 128,-	ab 141,-	ab 158,-

Einzel-Zimmer

EZ-Basic

unterhalb 4 Sterne Standard Et mit 90 cm breitem Bett

Übernachtung mit Frühstück p.P.

Special	Standard	HS/WE
ab 90,-	ab 105,-	ab 122,-

Wellness-Verwöhnension (Halbpension) p.P.

Special	Standard	HS/WE
ab 136,-	ab 151,-	ab 168,-

EZ-Klassik

mit 100 bis 120 cm breitem Bett Et teils mit Balkon oder Sitzecke

Übernachtung mit Frühstück p.P.

Special	Standard	HS/WE
ab 102,-	ab 118,-	ab 135,-

Wellness-Verwöhnension (Halbpension) p.P.

Special	Standard	HS/WE
ab 148,-	ab 164,-	ab 181,-

EZ-Frenchbed

mit 140 cm breitem Bett

Übernachtung mit Frühstück p.P.

Special	Standard	HS/WE
ab 117,-	ab 133,-	ab 149,-

Wellness-Verwöhnension (Halbpension) p.P.

Special	Standard	HS/WE
ab 164,-	ab 180,-	ab 197,-



Last-Minute-Special

Genuss zum attraktiven Vorteilspreis.

1 Übernachtung zu speziell ausgewiesenen Kennenlern-Terminen inklusive aller Leistungen unserer Wellness-Verwöhnension (S. 8/9) wie Übernachtung, Frühstück, 4-Gang Menü.

Die jeweils aktuellen Kennenlern-Termine finden Sie unter:

www.hotel-heinz.de/last-minute-special

pro Person	EZ	DZ
Basic-Frenchbed	164,-€	—
Basic	136,-€	128,-€
Klassik	148,-€	139,-€
Lebensart	218,-€	173,-€
Themenzimmer	—	183,-€
Suite	—	215,-€

Anreise & Nutzung des Wellness-Bereichs am Sonntag ab 15:00 Uhr (andere Wochentage früher möglich), Nutzung des Wellness-Bereichs am Abreisetag auf Wunsch bis 18:00 Uhr.



Kurzurlaub zum Vorteilspreis

Bleiben Sie doch über Nacht. Diese beiden Behandlungspakete lassen sich hervorragend mit unserem Kennenlern-Special verknüpfen!

Behandlungspaket

Kleine Wellnesspause

- Pflegezeremonie „Weißes Gold“. Ein Reinigungsritual mit Molke, Heilerde, Ölen und Salz (auf Wunsch auch zu zweit).
- Wellness-Massage mit Orangenöl

Behandlungspaket 79,- €

Behandlungspaket

Kleine Beautypause

- Basis-Gesichtsbehandlung mit Peeling, Vapozonbedampfung, Ausreinigung, Wirkstoffpackung, Abschlusspflege und Handpackung mit Massage
- pflegendes Molkebad mit ätherischen Ölen

Behandlungspaket 112,- €

Hotel Heinz-Tipp:

Feiertags-Schnäppchen

Buchen Sie über die rechts genannten Termine vier Übernachtungen und Sie erhalten folgende Leistungen gratis dazu:

- basisch-mineralische Körperpflege mit Honig und Salzen, verbunden mit einem Saunagang im Laconium für samtweiche Haut. Entgiftet und befreit den Körper von überschüssigen Säuren.
- eine geführte Wanderung durch den Westerwald mit Umtrunk.

Kleine Auszeiten sind manchmal genauso erholsam wie ein langer Urlaub. Nutzen Sie ein langes Wochenende für die Erholung und gönnen Sie sich eine Atempause mit Ihren Liebsten oder auch einmal ganz für sich!

Wohlfühl-Arrangement

Kleine Auszeit über die Feiertage

Viel Urlaubs-Genuss & wenig Urlaubs-Tage.

Ein kurzes Wochenende reicht erfahrungsgemäß gar nicht aus, um die zahlreichen Angebote unseres Hauses zu genießen und um richtig zur Ruhe zu kommen. Nutzen Sie ein verlängertes Wochenende für Ihre kleine Auszeit im Hotel Heinz!

- drei oder vier Übernachtungen im Zimmer der jeweiligen Kategorie
- Frühstück vom reichhaltigen Buffet
- Begrüßungsdrink und Hausführung am Anreisetag
- abends feines 4-Gang-Menü mit verschiedenen Hauptgängen zur Wahl
- Nutzung der 2.500 m² Wellnesslandschaft mit Fitness-Bereichs
- auf Wunsch Teilnahme an unserem täglichen Aktiv-Programm

Feiertagschnäppchen 2023 und 2024:

Tag der deutschen Einheit

29. September bis 3. Oktober

Allerheiligen

1. bis 5. November

Weihnachten

25. bis 29. Dezember

Neujahrs-Schnäppchen

1. bis 5. Januar

Einzel-Zimmer Zimmerkategorie	Übernachtungen	
	3	4
Basic	504,-	640,-
Klassik	543,-	691,-
French als EZ	591,-	755,-
Aufschlag DZ zur EZ-Nutzung	135,-	180,-

Doppel-Zimmer Zimmerkategorie	Übernachtungen	
	3	4
Basic	474,-	602,-
Klassik	507,-	646,-
Lebensart	603,-	776,-
Themenzimmer	639,-	822,-
Suite	732,-	947,-

Alle Preise pro Person.



Urlaubs- & Saison-Specials

Verwöhnt werden: Ihr Urlaub im Hotel Heinz

Warum in die Ferne schweifen, wenn das Gute liegt so nah ...

Auch in diesem Sommer sollte man das Urlaubsziel mit Bedacht auswählen: lieber gemütlich die Füße im Bachlauf baden, als eng an eng am Strand liegen. Lieber entspannt im eigenen Auto anreisen, als stundenlang im Flieger sitzen. Besser die Highlights des Mittelrheintal erkunden, als überfüllte Attraktionen besichtigen. Bei uns finden Sie üppige Natur

direkt vor den Haustüre, beste Wanderwege, viel frische Luft, zahlreiche Kulturangebote rundherum, fantastisches Essen, süffige Cocktails und vieles mehr. Auch die Möglichkeit, die Zehen im Sand zu vergraben soll nicht fehlen ...!

Entscheiden Sie, wann und wie Sie Ihre Auszeit vom Alltag genießen möchten: als Kurz-Urlaub oder bei einem Aufenthalt von 7 Nächten zum Preis von 6.



8 Tage Urlaubs- Special

NEU: im Sommer 2023

Wir schenken Ihnen einen ganzen Tag Urlaubsvergnügen: ab sofort gilt unser Urlaubsspecial mit Preisvorteil das ganze Jahr hindurch. Buchen Sie 7 Nächte und zahlen Sie nur 6 – ganz gleich ob Sie mit Verwöhnpension buchen oder „nur“ Übernachtung & Frühstück wählen.

Auch bleiben Sie doch mal ein wenig länger in Ihrem Lieblings-Wellness-Resort und erkunden Sie vielleicht auch einmal unsere abwechslungsreiche Umgebung mit dem Weltkultur-Erbe Mittelrheintal, der Keramik- und Kunst-Szene oder den weitläufigen Wanderwegen.

- 7 Übernachtungen im Zimmer der jeweiligen Kategorie
- Frühstücksvariationen vom reichhaltigen Buffet
- Begrüßungsdrink und auf Wunsch und Hausführung am Anreisetag
- Bademantel & Frotteeschuhe auf dem Zimmer
- Nutzung der 2500 m² Wellnesslandschaft und des Fitness-Bereichs
- Wanderkarten und Rucksack leihweise
- freie Nutzung der Hotel-Fahrräder solange Vorrat reicht (E-Bikes gg. Aufpreis)
- kostenfreie Parkplätze

Urlaubs-Special „7 für 6“ mit Frühstück

pro Person	EZ	DZ
Frenchbed	788,-€	–
Basic	642,-€	558,-€
Klassik	718,-€	618,-€
Lebensart	1056,-€ DZ als EZ	804,-€
Themenzimmer	–	870,-€
Suite	–	1044,-€

Oder ergänzen Sie Ihren Urlaub mit unserer Verwöhnpension (Halbpension):

- am Abend täglich feines 4-Gang-Menü mit drei Hauptgängen zur Wahl: klassisch, vegetarisch oder Wellness-Vital
- Teilnahme (auf Wunsch) am täglich wechselnden Vital-Programm mit zahlreichen Sport-, Aktiv-, und Entspannungs-Angeboten

Urlaubs-Special „7 für 6“ mit Verwöhnpension

pro Person	EZ	DZ
Frenchbed	1050,-€	–
Basic	912,-€	828,-€
Klassik	984,-€	888,-€
Lebensart	1326,-€ DZ als EZ	1074,-€
Themenzimmer	–	1140,-€
Suite	–	1314,-€

Zu diesem Urlaubs-Special können Sie natürlich individuell Wellness- und Kosmetik-Leistungen nach Lust und Laune zubuchen.

Bitte beachten Sie auch unsere Wander-, Kräuter- und Yoga-Specials.



Sommer-Special Waldbaden im Westerwald

buchbar von Juli bis August 2023

Wann haben Sie das letzte Mal ganz aktiv die Ruhe und Kraft des Waldes genossen? Den Geräuschen gelauscht und die unterschiedlichen Düfte und Temperaturstufen wahrgenommen?

Bei unserem „Waldbaden-Programm“ nehmen Sie ausgebildete Entspannungstrainer und Naturliebhaber mit auf ihre Lieblingstouren. Neben den Programmpunkten bleibt Ihnen ausreichend Zeit für individuelle Wellness-Anwendungen oder Ausflüge in unsere abwechslungsreiche Umgebung.

Empfohlen mit mind. 3 Übernachtungen mit unserer Verwöhpension (siehe Seite 8/9).

Dazu folgende Sommerspecials:

- Bewusstes Atmen mit Spaziergang und kleiner Meditation am Kraftplatz in unseren malerischen Brexbach-Auen.
- Klangerlebnis mit tibetanischen Klangschalen (bei gutem Wetter im Freien).
- Natur-Erlebnis-Spaziergang mit Kräuter-Expertin Ira Bräuer: erfahren Sie bei einer rund 1,5 stündigen leichten Wanderung Wissenswertes über die Heilkräuter und die Natur des Westerwaldes und manches so genannte „Unkraut“. Anschließend pausieren wir bei einem kleinen Picknick an einem lauschigen Ort.

- Ihr persönliches Entspannungserlebnis: Eine Basaltstein-Rückenmassage mit warmen Basaltsteinen aus dem Westerwald (45 Min.).
- Kannenbäcker Körperpflege mit Westerwälder Tonerden, feinen Salzen und Ölen im Laconium (Bio-Sauna, 65°C), peelt die Haut und entschlackt.
- „Stein-Meditation“: erleben Sie eine Achtsamkeits-Übung mit einem selbst gesammelten Stein.

Sommer-Special Paket

»Waldbaden im Westerwald« pro Person 94,- €

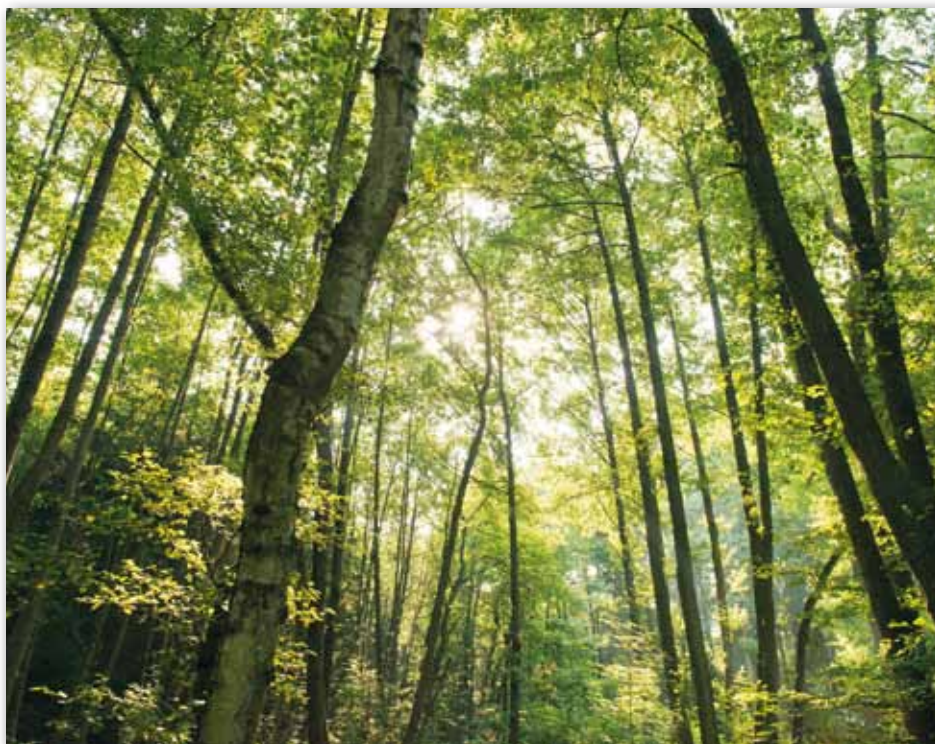
Preisbeispiel für 5 Tage (4 Nächte)

Anreisetag: Sonntag

Zimmerkategorie: DZ Basic inkl. HP 532,- €

Paket „Waldbaden im Westerwald“ 94,- €

Urlaubs-Preis pro Person 626,- €



Saison-Special 4 Tage Herbst- Kraft-Tage

gültig im September bis November 2023

Wärmende Sonnenstrahlen, bunt gefärbtes Laub und angenehme Temperaturen laden zu Wanderungen durch den Naturpark Nassau und Ausflügen ins nahegelegene Mittelrheintal ein. Genießen Sie den Zauber der Natur im Herbst und tanken Sie Kraft für die kommenden Wintertage.

Empfohlen mit mind. 3 Übernachtungen mit unserer Verwöhpension (siehe Seite 8/9).

Dazu folgende Herbstspecials:

- ein sanftes Crèmepeeling mit ätherischen Ölen und Lavendelblüten aus dem eigenen Kräutergarten sorgt für samtweiche Haut und entspannenden Kräuter-Duft. Anschließend genießen Sie eine pflegende Packung in der schwerlosen Gemütlichkeit der Softpackliege.
- eine sanfte Wellness-Massage löst Verspannungen und Verklebungen entlang des Rücken- & Nackenbereichs.
- eine kleine Gesichtspflege mit Peeling und einer sanft einmassierten, nährenden Maske versorgt die Haut mit allen nötigen Nährstoffen, um gesund und frisch auszusehen.
- Begleiten Sie unseren Wanderführer bei einer Wanderung durch den herbstlich-bunten Naturpark Nassau

Behandlungspaket

»Herbst-Kraft-Tage« pro Person 145,- €

Preisbeispiel für 4 Tage (3 Nächte):

Anreisetag: Sonntag, Montag oder Dienstag

Zimmerkategorie: DZ Basic 423,- €

Saison-Special „Herbst-Kraft-Tage“ 145,- €

Urlaubspreis pro Person 568,- €



Saison-Special

Westerwälder Wintertage

gültig Dezember 2023 bis Februar 2024

Die Zeit zum Kuscheln, ausruhen und „nichts tun“ bricht an – ideal für eine Wellness-Auszeit!

Neben Sauna und verwöhnenden Wellness-Anwendungen empfehlen wir aber unbedingt auch Zeit an der frischen Luft zu verbringen – nichts macht glücklicher!

Empfohlen mit mind. 3 Übernachtungen mit unserer Verwöhpension (siehe Seite 8/9).

Dazu folgende Winterspecials:

- in der kalten Jahreszeit benötigt die Gesichtshaut besondere Pflege: ein sanftes Gesichtspeeling und eine pflegende Gesichtsmassage mit Traubenextrakt beruhigt auch empfindliche Haut (25 Min.)
- „Winter-Sauna-Ritual“: erleben Sie einen winterlichen Spezial-Aufguss mit ätherischem Zirbenöl

und durchblutungsfördernder Honig-Creme in unserer neuen Erdsauna im Wellness-Garten. Im Anschluss gibt's wärmenden Tee und eine kleine Überraschung

- Entspannung für die Seele: beim Klangerlebnis mit tibetischen Schalen kann man abschalten und tiefe Ruhe genießen
- Kuscheliges Fruchtpulver-Körperpeeling mit Jojoba- und Johanniskrautöl und einem entspannenden Duft nach Holunder & Neroli. Im Anschluss genießen Sie noch eine wohltuende Fußmassage (50 Min.)
- bei einer geführten Wanderung durch den winterlichen Westerwald mit unserem Wanderführer tanken Sie Sauerstoff

**Behandlungspaket „Westerwälder-Winter-Tage“
pro Person 145,- €**

Preisbeispiel für 4 Tage (3 Nächte):

Anreisetag: Sonntag, Montag oder Dienstag	423,- €
Zimmerkategorie: DZ Basic	145,- €
„Westerwälder Wintertage“	145,- €
Urlaubspreis pro Person	568,- €



vom 25. bis 29. Mai 2023
vom 26. bis 30. Juni 2023
vom 21. bis 25. August 2023
vom 18. bis 22. September 2023

Yoga gilt wissenschaftlich erwiesen als eines der besten „Mittel“ der Stressbewältigung. Verspannungen lösen sich, wodurch stressbedingte Rücken-, Nacken- und Kopfschmerzen gelindert werden oder gar nicht erst entstehen. Die Abwehrkräfte werden erhöht und das Immunsystem gestärkt. Neben besserer Laune und mehr Energie berichten Yoga-Übende von geistiger Klarheit und erhöhter Konzentration. Auch fördert Yoga Gelassenheit und innere Ruhe.

Unsere Relax-Tage zeigen ein weites Spektrum des Yoga. Während Einheiten morgens eher energetisierend und etwas fordernder angelegt sind, können Sie in den Nachmittageinheiten relaxen und zur Ruhe kommen. Sie üben Pranayama (Atemübungen), das klassische Hatha-Yoga mit Entspannung und Meditation und werden am Ende der Woche überrascht sein, wie erholt Sie sich fühlen.

Die Yoga-Relax-Tage sind für Gäste mit Yoga-Grundkenntnissen oder einer gewissen „Grundsportlichkeit“ geeignet und zeigen ein vielfältiges Spektrum des Yoga.

Yoga-Anfängern empfehlen wir die speziell ausgewiesenen Einsteiger-Termine oder unser Arrangement „Yoga-Auszeit“ zur Vorbereitung zu buchen.

Programmablauf:

- Anreisetag
17:00 Uhr: Begrüßungs-Meditation
- An den drei vollen Tagen:
08:00 Morgenmeditation/Atemübungen und Sonnengruß (ca. 50 Minuten)
12:00 Yogaeinheit (ca. 80 Minuten)
16:00 Yogaeinheit mit Abendmeditation (ca. 80 Minuten)
- Abreisetag frei

**Paket-Preis „Yoga-Relax-Tage“
pro Person 120,- €**

zzgl. mind. 4 Übernachtungen im Zimmer Ihrer Wunschkategorie inkl. Verwöhpension Wellness-Basic

Preisbeispiel für 5 Tage (4 Nächte)

Anreisetag: Sonntag oder Montag	
Zimmerkategorie: DZ Basic	564,- €
„Yoga-Relax-Tage“	120,- €
Urlaubs-Preis pro Person	684,- €

Mit einem lieben Menschen ist alles noch mal so schön!

Verbringen Sie Ihre Wohlfühlzeit gemeinsam mit einer Freundin, die sie vielleicht selten sehen, Ihrer Mutter, der Schwester, dem Bruder ... oder natürlich mit dem Partner. Beim schnellen Lebensrhythmus heute sind gezielte Auszeiten miteinander besonders wichtig.

Romantik-Verwöhnpaket

Kuschel-Wellness zu zweit

Buchbar ab 3 Nächten mit unserer Verwöhnpension „Wellness-Basic“ (siehe Seite 8/9)

dazu folgende Romantik-Specials:

- ein Zimmer-Frühstück inklusive einem Glas frisch gepresstem Orangensaft oder Sekt (ohne Service-Aufschlag) an einem Morgen Ihrer Wahl
- entspannende Aroma-Ganzkörper-Massage mit ausgesuchten ätherischen Ölen. Selbstverständlich genießen Sie diese Massage zu zweit.
- ein besonderes Erlebnis ist unsere synchron für zwei Personen durchgeführte tibetanische Klangschalen-Massage.
- Wellness pur in unserer ganz privat für Sie reservierten Wellness-Suite: Im Dampfbad der Suite tragen Sie ein sanftes Peeling mit Molke, Heilerde, feinen Salzen und Ölen auf. Anschließend lassen wir ein fein duftendes Ölbad für Sie ein. Danach entspannen Sie ausgiebig auf dem Ruhebett der Suite bei Tee und frischen Früchten.
- stimmungsvolles Romantik-Bad mit einem Sud aus Honig, Jasmin, Rosenöl, Lavendel und Rosenblättern. Dazu süße Köstlichkeiten und ein Glas Fruchtcocktail oder Sekt. Sollten Sie ein Zimmer mit Badewanne gebucht haben, richten wir Ihnen das Bad gerne auch auf Ihrem Zimmer.

Romantik-Verwöhnpaket
„Kuschel-Wellness zu zweit“
für 2 Personen **399,- €**

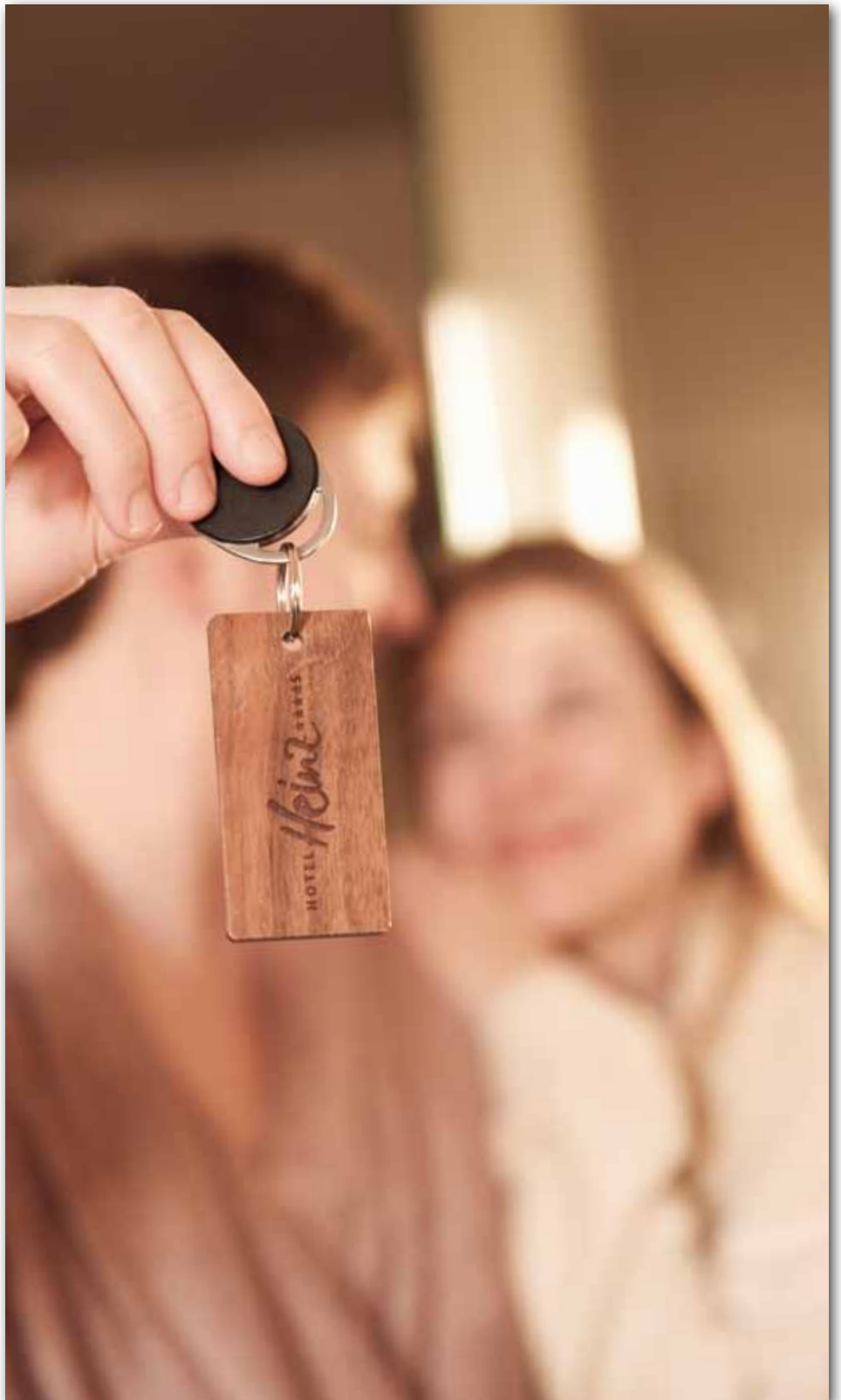
Preisbeispiel für 4 Tage (3 Nächte)

Anreisetag: Sonntag

Zimmerkategorie: DZ Basic ab 846,- €

„Kuschel-Wellness zu zweit“ 399,- €

Urlaubs-Preis für 2 Personen 1245,- €



Romantik-Arrangement

Zeit für Zwei

Buchbar ab 2 Nächten mit unserer Verwöhnpension „Wellness-Basic“ (siehe Seite 8/9)

dazu folgende Romantik-Specials:

- romantisch dekoriertes Zimmer inklusive einer gekühlten Flasche Sekt
- am Abend festlich dekoriertes Tisch zum 4-Gang-Menü bei Kerzenschein
- als Krönung ein sinnlich-orientalisches Rhassoul-Zeremoniell für 2 Personen im speziellen Dampfbad unserer Wellness-Suite

Romantik-Verwöhnpaket „Zeit für Zwei“
für 2 Personen **89,- €**

Preisbeispiel für 3 Tage (2 Nächte)

Anreisetag: Sonntag

Zimmerkategorie: DZ Basic ab 564,- €

„Zeit für Zwei“ 89,- €

Urlaubs-Preis für 2 Personen 653,- €

Weitere Spa-Angebote finden
Sie in unserer umfangreichen
Wellness-Broschüre.





Viel erleben – direkt vor Ort

In unserem vielseitigen Haus bleiben keine Wünsche offen: Tennis, Reiten, Sportschießen, Fahrrad und Mountain-Bike fahren, Töpfern und Wandern

Alles direkt vor Ort und von unseren Mitarbeitern komplett organisiert.

Willkommen zum Wohlfühlen!



Wanderparadies Westerwald

Genießen Sie die Ruhe und die reichhaltigen Facetten unserer Landschaft auf schier endlosen Wanderwegen. Direkt vom Hotel aus können Sie täglich andere lohnende Wanderziele erreichen.

- Im Vitalprogramm inklusive sind wöchentlich geführte Wanderungen in der Gruppe. Auf Wunsch auch mit eigenem Wanderführer (10,- €/h) für persönliche Wanderungen.
- Umfangreiches Kartenmaterial vor Ort zum Ausleihen und zum Erwerb.
- Rund 200m zum Einstieg zu einer Vielzahl ausgeschilderter weitläufiger Wanderwege.
- Gut erreichbar mit dem Auto sind Einstiege in Premium-Wanderwege wie Rheinsteig, Traumpfade und mehr.



Sport & Aktivurlaub

Wir reservieren Ihnen gerne eines unserer hochwertigen **Mountain-Bikes oder Trekking-Räder** natürlich inklusive Routenkarte. Für Ausflüge in das abwechslungsreiche Gelände des Rheinischen Westerwalds starten Sie direkt am Hotelgelände in den Wald – ganz stressfrei ohne Straßen und Verkehr.

Fahrrad 1 Tag **12,- €**

Fahrrad ab 3 Tage pro Tag **10,- €**

Für Gäste mit unserem Sommer-Arrangement ist die Fahrrad-Nutzung kostenfrei. E-Bikes gegen Aufpreis.

E-Bikes!

Die Höhenunterschiede im Westerwald endlich ganz unbeschwert erklimmen – hochwertige Elektro-Fahrräder machen es möglich!

Die E-Bikes machen Radfahren zum puren Genuss – man kann sich anstrengen, muss es aber nicht. Man tritt ganz normal in die Pedale und kann bei Bedarf, zum Beispiel in den Steigungen oder am Ende der Tour, einfach den Elektromotor hinzu schalten. Dann unterstützt dieser solange man selbst in die Pedale tritt, mit bis zu 25km/h. So genießt man doppeltes Fahrvergnügen mit halbem Aufwand – ideal, wenn man zu Hause nicht regelmäßig radelt oder um größere Ausflüge zu genießen.

Testen Sie das E-Bike Vergnügen:

1/2 Tag **15,- €** zzgl. Pfand, pro Tag **20,- €** zzgl. Pfand

Freitag bis Sonntag **50,- €** zzgl. Pfand

Auf dem Rücken der Pferde

Urlaub mit dem eigenem Pferd

Erleben Sie die schönsten Tage des Jahres mit Ihrem Vierbeiner bei uns und genießen Sie die Ausritte in weitläufiger Landschaft des Naturparks Nassau. Damit sich auch Ihr Pferd bei uns wohlfühlt, wohnt es in gemütlichen Außenboxen mit Vollpension. Nutzung von Koppeln oder Paddocks (je nach Wetter) und Außenplatz am Haus inklusive. Alternativ Boxen in der 200 m entfernten Reitanlage. Dort stehen 2 Hallen und 2 Außenplätze sowie Longierzirkel, Unterricht und Beritt (jeweils gg. Gebühr) zur Verfügung.

Box inkl. Vollpension ab 5 Nächte pro Tag **25,- €**

Box inkl. Vollpension 1-4 Nächte pro Tag **35,- €**

Wollten Sie immer mal reiten lernen

Die Reitanlage des RV Kannenbäckerland liegt nur 200 m vom Hotel entfernt. Reitanfänger erhalten dort eine fundierte Grundausbildung, fortgeschrittene Reiter und Könner werden ganz nach Ausbildungsstand in den qualifizierten Reitstunden oder in intensiveren Einzelstunden bis zur Klasse S weiter gefördert. Wenn gewünscht sind auch Sitzkorrektur an der Longe und weitere Spezialtrainings möglich.

Für Kinder stehen Ponies und Pferde in verschiedenen Größen zur Verfügung und sie werden in kindgerechten Gruppen gefördert.

Preise aufgrund eines Pächterwechsels auf Anfrage



Ausflugshighlights unserer Region

Koblenz – Stadt an Rhein & Mosel

Nur 10 km entfernt warten Museen, historische Denkmäler, aber auch eine malerische Altstadt mit vielen Shoppingmöglichkeiten auf Sie. Abends locken Kneipen, Lokale und Clubs zum Nachtschwärmen.

Weltkulturerbe Mittelrhein

Entdecken Sie romantische Landschaften mit Burgen & Schlössern, Weinbergen und malerischen Orten.

Fashion Outlet Montabaur

In einem der modernsten Outlets Center Deutschland erwartet Sie eine großzügige Flaniermeile mit allem, was das Modeherz begehrt.

www.fashionoutletmontabaur.de



Keramik, Kunst & Kultur

Keramikmuseum Westerwald

Besuchen Sie das Keramikmuseum und machen Sie einen Spaziergang durch den hübsch sanierten Altstadtteil Grenzhausen mit seinen vielen Töpfereien.

Kunstraum am Limes Hillscheid

Etwa 30 min zu Fuß oder 5 min mit dem Auto gibt es für Liebhaber moderner Kunst eine außergewöhnliche private Sammlung in umgestalteten Lagerhallen zu besichtigen. Öffnungszeiten nach Absprache.

Töpfern im Land der Kannenbäcker

Unter fachkundiger Anleitung können Sie im Töpferkurs neue Erfahrungen mit dem Werkstoff Ton machen. Auf für Kinder geeignet.

Töpferkurs (2h) **110,-€** zzgl. 10,- € für Material
Bei Zusendung zzgl. Porto/Verpackung.



Unser tägliches Vitalprogramm

Kostenfrei und ungezwungen:

Gezielte Bewegungs- und Entspannungssequenzen sind ein wichtiger Bestandteil für Gesundheit und Wohlbefinden.

Aus diesem Grund sind zahlreiche Sport- und Entspannungsangebote in unserem wechselnden Vitalprogramm für unsere Gäste mit Verwöhpension „Wellness-Basic“ inklusive, zum Beispiel:

- Aquagymnastik
- Bauch-Beine-Po
- Nordic Walking
- Stretching
- Pilates
- Powergym
- Rückenschule
- Tai Chi
- Meditative Körperreise
- Tennisball-Massage
- Meditation
- Ernährungsberatung
- Geräteberatung im Fitnessstudio
- Wanderungen

uvm ...



Es gelten unsere AGB - Preise gültig bis zum Erscheinen einer neuen Preisliste. Für Druckfehler übernehmen wir keine Haftung. Konzept und Gestaltung: Herr Mayhahn, Bendorf



Ruhig gelegen, in der Nähe von Koblenz, zwischen Köln und Frankfurt

Anreise mit dem PKW

über die A3: am Dernbacher Dreieck auf die A48 Richtung Koblenz/Trier, Abfahrt Höhr-Grenzhausen

über die A48: Abfahrt Höhr-Grenzhausen

über die A61: am Koblenzer Kreuz auf die A48 Richtung Frankfurt bis zur Ausfahrt Höhr-Grenzhausen

im Ort: folgen Sie der Beschilderung „Sportanlagen Flürchen“ und Hotel Heinz

Anreise mit der Bahn

Intercity-Bahnhof Koblenz oder ICE-Schnellbahn-Haltepunkt Montabaur

Anreise mit dem Flugzeug

Flughafen Frankfurt (90 km)
 Flughafen Hahn (70 km)
 Flughafen Köln (80 km)
 Sportflughafen Winnigen (30 km)

HOTEL *Heinz* ★★★★★

Hotel Heinz GmbH · Bergstraße 77 · D-56203 Höhr-Grenzhausen
 Telefon: +49 (0) 2624/94 30-0 · Fax: +49 (0) 2624/94 30-800 · E-Mail: info@hotel-heinz.de

Weitere Infos unter: www.hotel-heinz.de

